

Gemeinden: Laupen Neuenegg	Name: Senserain	Objektblatt Nr. 11
Thema: Schutz vor Naturgefahren	Waldfläche 22 ha	Priorität (sachlich): 1

Beschreibung / Ausgangslage:

Waldzustand:

Steiler Buchenwald auf stark verwitterndem Gestein, vor allem starkes Holz. Der Hang ist instabil und hat die Strasse schon mehrmals verschüttet.

Gefahrenpotential:

Rutschungen mit viel Holz

Schadenpotential:

Kantonsstrasse Neuenegg- Laupen

Inventare/Besonderes:

WNI Objekte 667.01 und 670.01

Ziele / Massnahmen / Handlungsbedarf:

Ziele:

Erhaltung/Verbesserung der Schutzfunktion des Waldes

Massnahmen:

- Entfernen stark hängender Bäume, Stocklöcher umfallender Bäume sammeln
- Wasser und fördert Rutschungen
- Erhöhung der Stammzahl durch Verjüngung

Handlungsbedarf:

Bei Extremniederschlägen haben Rutschungen mit viel Holz die Strasse verschüttet (2001, 2005, 2006).

Umsetzung / Vorgehen:

Umsetzung:

Waldbau C Projekt

Beginn:

ab 2008

Vorgehen:

Anzeichnung und Realisierung von Holzschlägen entlang der Strasse

Kosten / Finanzierung:

Kosten:

Waldbauliche Massnahmen ca. Fr. 7'500.--/Jahr

Finanzierung: Bund, Kanton, Gemeinde, Waldeigentümer. Der Kostenteiler ist vor Arbeitsbeginn klar festzulegen.

Beteiligte / Koordination:

Federführung: WAbt. 7 Seeland

Beteiligte: Bund, Kanton: Wald, OIK II, Waldeigentümer BG Laupen

Stand Koordination: X Festsetzung Zwischenergebnis Vororientierung

Besonderheiten:

BG = Burgergemeinde, BSF = besondere Schutzfunktion, KAWA = Amt für Wald, NSI = Naturschutzinspektorat, SF = Schutzfunktion, WAbt. = Waldabteilung, WNI = Waldnaturschutz-Inventar

Gemeinde(n): Laupen / Neuenegg

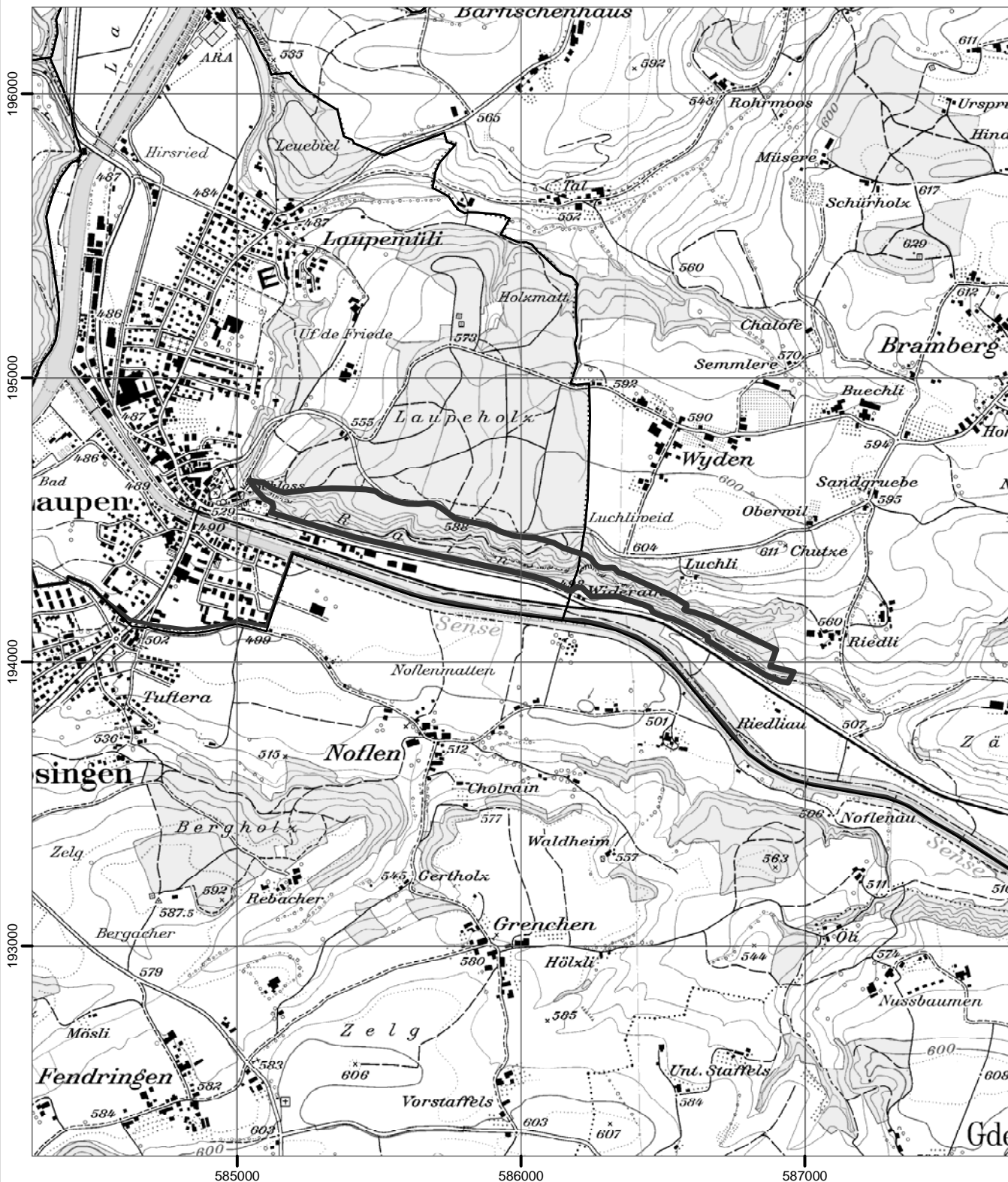
Name: Senserain

Objekt-
blatt Nr.: 11

Vorrangfunktion: Schutz vor Naturgefahren

Waldfläche: 22 ha

Priorität: 1



Die Karteneinträge haben nur hinweisenden Charakter.

Kartenlegende

Gemeindegrenzen
 RWP-Perimeter 74
 RWP-Objekt
 0 100 200 300
Meter

Reproduziert mit Bewilligung von swisstopo (JA002105)

Originalmassstab: 1:20'000